

Presseabbildungen / *Press pictures*

Louisiana Visits Franz Gertsch
Post-War and Contemporary Art in Dialogue
(21.09.2024 – 02.03.2025)

Roy Lichtenstein

Figures in Landscape, 1977

Öl und Magna auf Leinwand / *Oil and Magna on canvas*

272.5 × 423 cm

Louisiana Museum of Modern Art, Humlebæk,
Denmark. Long-term loan: Museumsfonden af 7.
december 1966

© Estate of Roy Lichtenstein / 2024, ProLitteris,
Zurich



Alle Urheberrechte bleiben vorbehalten. Sämtliche
Reproduktionen sowie jegliche anderen Nutzungen ohne
Erlaubnis durch ProLitteris – mit Ausnahme des individuellen
und privaten Abrufens der Werke – sind verboten.

Andy Warhol

Marilyn Monroe, 1967

Siebdruck auf Papier / *Silkscreen print on paper*

Zehnteilig / *ten parts, je / each* 91 × 91.4 cm

Louisiana Museum of Modern Art, Humlebæk,
Denmark

© The Andy Warhol Foundation for the Visual Arts,
Inc. / 2024, ProLitteris, Zurich



Alle Urheberrechte bleiben vorbehalten. Sämtliche
Reproduktionen sowie jegliche anderen Nutzungen ohne
Erlaubnis durch ProLitteris – mit Ausnahme des individuellen
und privaten Abrufens der Werke – sind verboten.

Franz Gertsch
Françoise, 1967
Dispersion auf Leinwand
Dispersion on canvas
243 × 145.5 cm
Kunsthhaus Zürich
© Franz Gertsch AG



Mark Rothko
Ohne Titel / Untitled, 1964
Öl und Acryl auf Leinwand / *Oil and acrylic on canvas*
176 × 168.5 × 4 cm
Louisiana Museum of Modern Art, Humlebæk,
Denmark. Donation: The Mark Rothko Foundation via
the American Federation of Arts
© 1998 Kate Rothko Prizel & Christopher Rothko /
2024, ProLitteris, Zurich



Alle Urheberrechte bleiben vorbehalten. Sämtliche
Reproduktionen sowie jegliche anderen Nutzungen ohne
Erlaubnis durch ProLitteris – mit Ausnahme des individuellen
und privaten Abrufens der Werke – sind verboten.

Franz Gertsch
Blauer Waldweg (Campiglia Marittima), 2021
Eitempera auf ungrundierter Baumwolle
Tempera on unprimed cotton
180 × 263 cm
Nachlass / *Estate of Franz Gertsch*
© Franz Gertsch AG
Foto / *Photo*: Dominique Uldry



Morris Louis
Omega IV, 1959–1960
Kunstharz auf Leinwand / *Synthetic resin on canvas*
368 × 268 cm
Louisiana Museum of Modern Art, Humlebæk,
Denmark. Donation: Marcella Louis Brenner
© Maryland College Institute of Art (MICA), All Rights
Reserved / 2024, ProLitteris, Zurich



Alle Urheberrechte bleiben vorbehalten. Sämtliche
Reproduktionen sowie jegliche anderen Nutzungen ohne
Erlaubnis durch ProLitteris – mit Ausnahme des individuellen
und privaten Abrufens der Werke – sind verboten.

Per Kirkeby
Beatus-Apokalypse, 1989
Öl auf Leinwand / *Oil on canvas*
290 × 350.2 cm
Louisiana Museum of Modern Art, Humlebæk,
Denmark
© Per Kirkeby Estate



Frank Stella
Bam, 1966
Fluoreszierendes Alkydharz auf Leinwand /
Fluorescent alkyd resin on canvas
229.8 × 274 × 8 cm
Louisiana Museum of Modern Art, Humlebæk,
Denmark. Long-term loan: Museumsfonden af 7.
december 1966
© 2024, ProLitteris, Zurich



Alle Urheberrechte bleiben vorbehalten. Sämtliche
Reproduktionen sowie jegliche anderen Nutzungen ohne
Erlaubnis durch ProLitteris – mit Ausnahme des individuellen
und privaten Abrufens der Werke – sind verboten.

Franz Gertsch
Ohne Titel (Maria), 1969
Collage, Dispersion auf Papier auf Hartfaserplatte
Collage, dispersion on paper on hardboard
73 × 95 cm
Nachlass / *Estate of Franz Gertsch*
© Franz Gertsch AG



Franz Gertsch
Vietnam, 1970
Dispersion auf ungrundiertem Halbleinen
Dispersion on unprimed half-linen
213 × 294 cm
Hess Art Collection GmbH, Schweiz
© Franz Gertsch AG

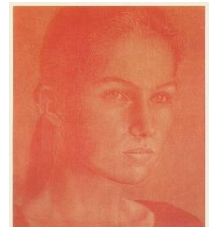


museum franz gertsch

Cindy Sherman
Untitled #109, 1982
Chromogenic color print
91.4 × 91.4 cm
Louisiana Museum of Modern Art, Humlebæk,
Denmark. Long-term loan: Museumsfonden af 7.
december 1966
© Cindy Sherman
Courtesy the artist and Hauser & Wirth



Franz Gertsch
Vera, 1994
Holzschnitt / *Woodcut*, 105 × 91 cm
Handabzug 11/24 auf Kumohadamashi Japanpapier
von Heizaburo Iwano, 170 × 153 cm / *Woodcut no.*
11/24 on Kumohadamashi Japanese paper by
Heizaburo Iwano, 125 × 107 cm
Rot / *Red*
Nachlass / *Estate of Franz Gertsch*
© Franz Gertsch AG
Foto / *Photo*: Dominique Uldry



Thomas Struth
Museo del Prado 5, Madrid 2005, 2005
Chromogenic Print
166.2 × 208 cm
Louisiana Museum of Modern Art, Humlebæk,
Denmark. Acquired with funding from The Augustinus
Foundation
© Thomas Struth



*Abbildungen im Internet dürfen eine max. Auflösung
von 1'500 Pixeln an der längsten Motivseite nicht
überschreiten und müssen im Jpeg-Format verwendet
werden.*

Shara Hughes
Pop, 2021
Öl und Stofffarbe auf Leinwand / *Oil and dye on
canvas*
244 × 183 cm
Louisiana Museum of Modern Art, Humlebæk,
Denmark. Donation: Hadrien de Croÿ-Roeulx and
Jacqueline Desmarais
© Shara Hughes. Courtesy Pilar Corrias, London,
David Kordansky Gallery, and Galerie Eva
Presenhuber



museum franz gertsch

Gerhard Richter

Waldstück (Chile), 1969

Öl auf Leinwand / *Oil on canvas*

174.5 × 124 cm

Louisiana Museum of Modern Art, Humlebæk,
Denmark. Donation: Jytte & Dennis Dresing

© Gerhard Richter 2024 (0102)



Mamma Andersson

Dagen Efter (The Day after), 2020

Öl auf Leinwand / *Oil on canvas*

228 × 168 cm

Louisiana Museum of Modern Art, Humlebæk,
Denmark. Donation: Mamma Andersson

© Mamma Andersson. Courtesy of the artist, Stephen
Friedman Gallery, Galleri Magnus Karlsson and David
Zwirner



Franz Gertsch

Schwarzwasser I, 1990/91

Holzschnitt / *Woodcut*, 234 x 181 cm

Handabzug 18/20 auf Kumohadamashi Japanpapier

von Heizaburo Iwano / *Woodcut 18/20 on*

Kumohadamashi Japanese paper by Heizaburo Iwano,

276 x 217 cm

Indigo / *Indigo*

Museum Franz Gertsch, Burgdorf

© Franz Gertsch AG



Diese Abbildungen dürfen nur im Zusammenhang mit der oben genannten Ausstellung reproduziert und verwendet werden. Kein Zuschnitt und kein Überdrucken mit Text. Bei Abdruck ist die jeweilige Bildlegende komplett zu übernehmen. / *These images may only be reproduced and used in connection with the above-mentioned exhibition. No cropping or overprinting with text. The respective caption must be reproduced in full.*