

LWL-Museum für Kunst und Kultur

Westfälisches Landesmuseum

Domplatz 10

48143 Münster

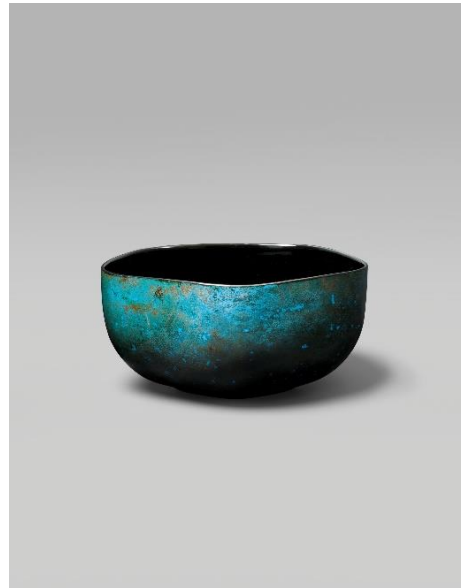
Faszination Lack – Kunst aus Asien und Europa

4.4.2025 – 27.7.2025

Pressefotos (Stand 11.02.2025)



1_Vase, Roter Schnitzlack, China, 15. Jahrhundert, LWL-Museum für Kunst und Kultur, Münster. Foto: Tomasz Samek



2_Heri Gahbler, Schale ‚Wasser‘, Trockenlack, 2006, Dauerleihgabe von Privat, LWL-Museum für Kunst und Kultur, Münster. Foto: Tomasz Samek



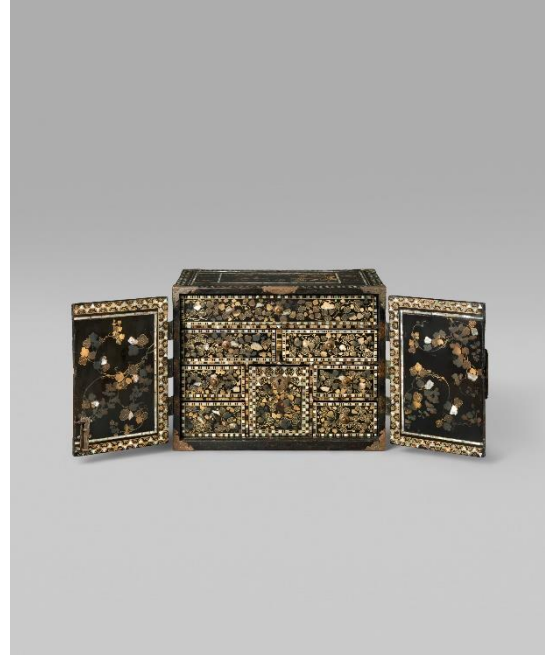
3_Kleiderkasten, Schwarzlack mit Perlmutteinlage, Korea, 18. Jahrhundert, LWL-Museum für Kunst und Kultur, Münster. Foto: Tomasz Samek



4_Bonbonniere, Amoretten nach François Boucher, Frankreich, um 1775, LWL-Museum für Kunst und Kultur, Münster. Foto: Tomasz Samek



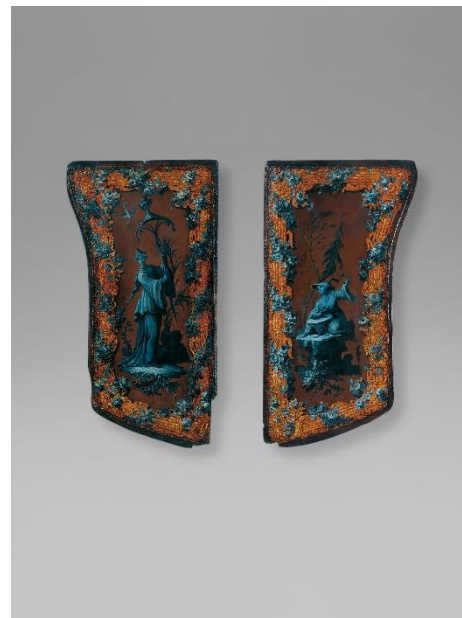
5_Bonbonniere, Frankreich, um 1780, LWL-Museum für Kunst und Kultur, Münster. Foto: Tomasz Samek



6_Kabinett, Gestreuter und eingelegter Dekor
Japan, um 1620, LWL-Museum für Kunst und Kultur, Münster. Foto: Tomasz Samek



7_Nadeletui und Navette, 2. Hälfte 18. Jahrhundert, LWL-Museum für Kunst und Kultur, Münster. Foto: Tomasz Samek



8_Paar Kutschenpaneele, Frankreich, um 1750, LWL-Museum für Kunst und Kultur, Münster. Foto: Tomasz Samek



9_Tablett mit blühendem Pflaumenzweig, Lack mit Perlmuttereinlage, China, 14. Jahrhundert, LWL-Museum für Kunst und Kultur, Münster. Foto: Tomasz Samek



10_Tabatiere, Wirbelrosette, Frankreich um 1750, LWL-Museum für Kunst und Kultur, Münster. Foto: Tomasz Samek



12_Schnupftabakdose, Sogenannte Friedensdose, Manufaktur Stockmann, Deutschland, Braunschweig, um 1814, LWL-Museum für Kunst und Kultur, Münster. Foto: Tomasz Samek



13_Weinbecher mit Deckel, China, 3. Jahrhundert v. Chr., LWL-Museum für Kunst und Kultur, Münster / Tomasz Samek



14_Inro, Jagdfalken, Japan, 1. Hälfte 19. Jahrhundert, LWL-Museum für Kunst und Kultur, Münster. Foto: Tomasz Samek



15_Schatulle, Italien, um 1600, LWL-Museum für Kunst und Kultur, Münster. Foto: Tomasz Samek



16_ Noguchi Ken, Objekt „Swaying Vessel 17“, Trockenlack, Japan, 2019, LWL-Museum für Kunst und Kultur, Münster. Foto: Asakura Takuya



17_Opernglas, „La vertueuse Athénienne“, Frankreich, um 1800, LWL-Museum für Kunst und Kultur, Münster. Foto: Tomasz Samek