

8. VISUELS PRESSE

Tout ou partie des œuvres figurant dans ce dossier de presse sont protégées par le droit d'auteur.

Les œuvres de l'ADAGP (www.adagp.fr) peuvent être publiées aux conditions suivantes :

POUR LES PUBLICATIONS DE PRESSE AYANT CONCLU UNE CONVENTION AVEC L'ADAGP :

se référer aux stipulations de celle-ci.

POUR LES AUTRES PUBLICATIONS DE PRESSE :

- exonération des deux premières reproductions illustrant un article consacré à un événement d'actualité et d'un format maximum d'1/4 de page ;
- au-delà de ce nombre ou de ce format les reproductions seront soumises à des droits de reproduction / représentation ;
- toute reproduction en couverture ou à la une devra faire l'objet d'une demande d'autorisation auprès du Service Presse de l'ADAGP ;
- le copyright à mentionner auprès de toute reproduction sera : nom de l'auteur, titre et date de l'œuvre suivie de © Adagp, Paris 2013, et ce quelle que soit la provenance de l'image ou le lieu de conservation de l'œuvre ;

Ces conditions sont valables pour les sites internet ayant un statut de presse en ligne,

la définition des fichiers est limitée à 400x400 pixels et la résolution ne doit pas dépasser 72 DPI.

POUR LES REPORTAGES TÉLÉVISÉS :

- Pour les chaînes de télévision ayant un contrat général avec l'ADAGP :

l'utilisation des images est libre à condition d'insérer au générique ou d'incruster les mentions

de copyright obligatoire : Nom de l'auteur, titre, date de l'œuvre suivi de © ADAGP, Paris 2013 et ce quelle que soit la provenance de l'image ou le lieu de conservation de l'œuvre sauf copyrights spéciaux indiqué ci-dessous. La date de diffusion doit être précisée à l'ADAGP par mail : audiovisuel@adagp.fr

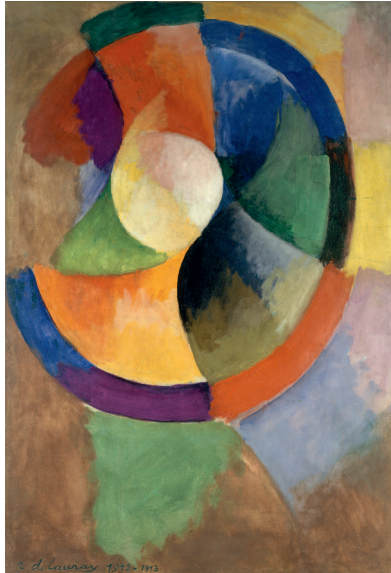
- Pour les chaînes de télévision n'ayant pas de contrat général avec l'ADAGP :

Exonération des deux premières œuvres illustrant un reportage consacré à un événement d'actualité.

Au-delà de ce nombre, les utilisations seront soumises à droit de / représentation ;

une demande d'autorisation préalable doit être adressée

à l'ADAGP : audiovisuel@adagp.fr.



Robert Delaunay

Formes circulaires, Soleil n° 2

1912 - 1913

peinture à la colle sur toile

100 x 68,5 cm

Centre Pompidou, Musée national d'art moderne, Paris.

Don de la Société des Amis du Musée national d'art moderne, 1961

Crédit photographique : © Centre Pompidou, MNAM-CCI, Dist. RMN /

Photo : Jean-Claude Planchet



Robert Delaunay

La Tour Eiffel

1926

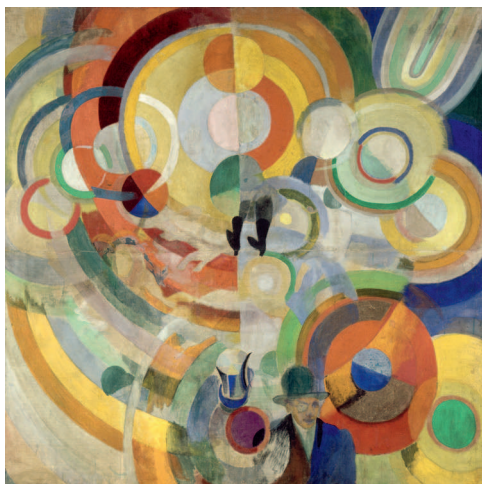
huile sur toile

169 x 86 cm

Centre Pompidou, Musée national d'art moderne, Paris. Achat, 1950

Crédit photographique : © Centre Pompidou, MNAM-CCI, Dist. RMN /

Photo : Philippe Migeat



Robert Delaunay

Manège de cochons

1922

huile sur toile

248 x 254 cm

Centre Pompidou, Musée national d'art moderne, Paris. Don Sonia Delaunay, 1956

Crédit photographique : © Centre Pompidou, MNAM-CCI, Dist. RMN /

Photo : Georges Meguerditchian

**Rythme, Joie de vivre**

1930

huile sur toile

200 x 228 cm

Donation Sonia et Charles Delaunay,
1964Crédit photographique : © Centre
Pompidou, MNAM-CCI, Dist. RMN /
Photo : Philippe Migeat**Rythmes**

1934

huile sur toile

145 x 113 cm

Donation Sonia et Charles Delaunay,
1964Crédit photographique : © Centre Pompidou,
MNAM-CCI, Dist. RMN /
Photo : Jacqueline Hyde**Mosaïque**

1935-1937

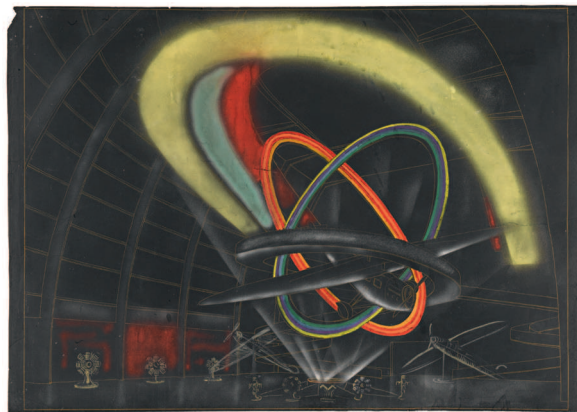
pâtes de verre sur ciment

80,5 x 59 cm

Donation Sonia et Charles Delaunay,
1964Crédit photographique :
© Centre Pompidou, MNAM-CCI, Dist.
RMN/Photo : Jean-Claude Planchet



Félix Aublet
et Robert Delaunay /
Art et lumière
**Étude de la façade pour le Palais
des chemins de fer**
1936-1937
gouache et mine graphite sur papier
50 x 65,3 cm
Don de la Clarence Westbury Foundation, 2005
Copyright :
Pour Félix Aublet :
© ADAGP, Paris 1014
Crédit photographique :
© Centre Pompidou, MNAM-CCI, Dist. RMN /
Photo : Jean-Claude Planchet



Félix Aublet /
Art et lumière
Étude de mise en lumière, vue nocturne
1936-1937
gouache sur papier noir
73 x 99 cm
Don de la Clarence Westbury Foundation, 2005
Copyright :
Pour Félix Aublet : © ADAGP,
Paris 1014
Crédit photographique :
© Centre Pompidou, MNAM-CCI, Dist. RMN /
Photo :
Georges Meguerditchian



**La façade principale
du Palais des chemins de fer
et le hall tronconique du
Palais de l'air vus de nuit.**
Photo : D.R.
Crédit photographique :
© Centre Pompidou,
Bibliothèque Kandinsky /
Photo : Bruno Descout